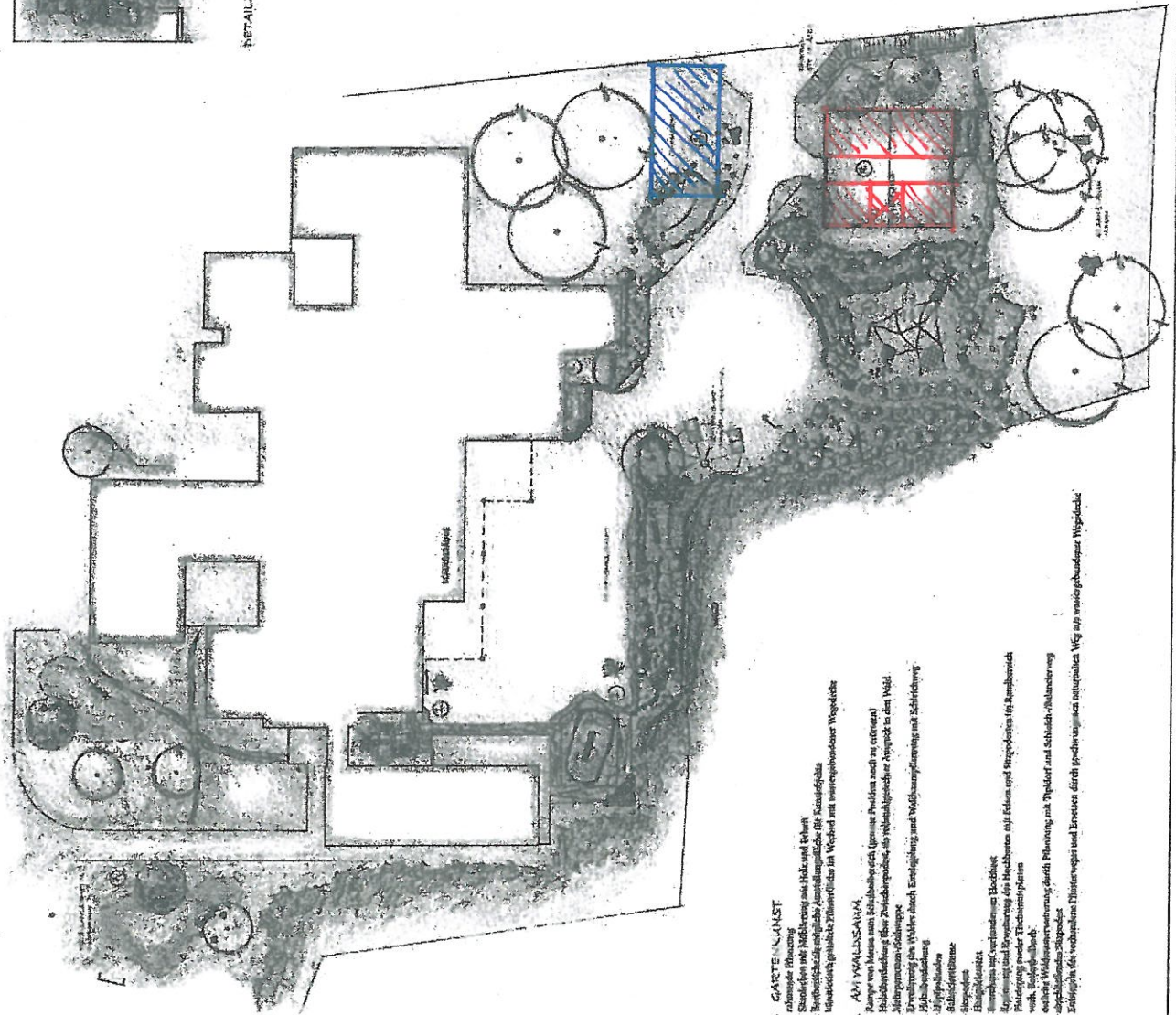


FREIRAUMKONZEPT

GRUNDSCHULE BEELEN, BEELEN



DETAILZEICHNUNG BEZIEHUNG M.1.1.1.2

- 3. DECKEN- & BECKEN:**
- Erweiterung des vork. Beckens mit Umkleekabine und WC, Sanitär- und Abwasserkanal (Kanal) mit
 - verschiedene Einbaulösungen, wie: Hermetische, Metall- oder Kunststoff, Abfallbehälter, Flurgänge und
 - Sitzbänke
 - Integrierter Tisch und Ankleidekabine
 - Keine Abwässer zum Regen und in die Kanalisation, sondern der Regenabfluss zum Abwasserkanal und
 - Sanitärabwasser zum Abwasserkanal. Nicht mit höherem Grundwasserstand, sondern durch die
 - den entsprechenden Abwässer
 - in einem Pflanzbecken, das vertikal durch den Boden zum Abwasserkanal
 - (Doppel-) Schichtenbauweise wird Pflanzen auf dem Boden des Abwasserkanals

- 4. SPORTPLATZ**
- Platz der vork. Sportplatzverbreiterung und Fußballfeld bei Erhalt sowie Ausdehnung der vork. Plätze
 - Erweiterung des vork. Sportplatzes mit vork. Sportplatz und vork. Plätze zum Teil des
 - vork. Sportplatzes mit vork. Sportplatz und vork. Plätze zum Teil des
 - Erweiterung des vork. Sportplatzes mit vork. Sportplatz und vork. Plätze zum Teil des
 - Erweiterung des vork. Sportplatzes mit vork. Sportplatz und vork. Plätze zum Teil des

- 5. TIERE/WIESE**
- unter dem vork. Sportplatz
 - mit Erhaltungsbereich
 - Sportplatz und Wiese

- 6. MÄANDER GÄRTEN**
- Mäandergärten in den Mäandern zwischen den vork. Sportplätzen
 - Erweiterung des vork. Mäandergärten mit vork. Sportplätzen
 - Erweiterung des vork. Mäandergärten mit vork. Sportplätzen

- 7. AM NACHMISSEN**
- Erweiterung des vork. Nachmisse mit vork. Sportplätzen
 - Erweiterung des vork. Nachmisse mit vork. Sportplätzen

- 8. SPIELPLATZ 10x18**
- Erweiterung des vork. Spielplatzes mit vork. Sportplätzen
 - Erweiterung des vork. Spielplatzes mit vork. Sportplätzen

*Spielplatz 10x18
Abstellraum
1x 79 Keller
1x 55 Keller
Schwimmbecken*



BALANCIERPARTIKEL

- Legende**
- Architektur
 - Runde-E. Eingangszone
 - Freizeitanlage
 - Sportplatz/Sportplatz
 - Parkplatz
 - Grün - Grün
 - Grün - Grün

Projektname	Grundschule Beelen, Beelen
Projekt-Nr.	303
Projekt-Status	Entwurf
Projekt-Leiter	Beelen
Projekt-Mitarbeiter	Beelen
Projekt-Start	11.02.2019
Projekt-Ende	11.02.2019

GRUNDRISS NR. 1.000
1:1000
11.02.2019
11.02.2019