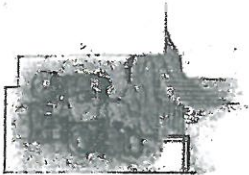
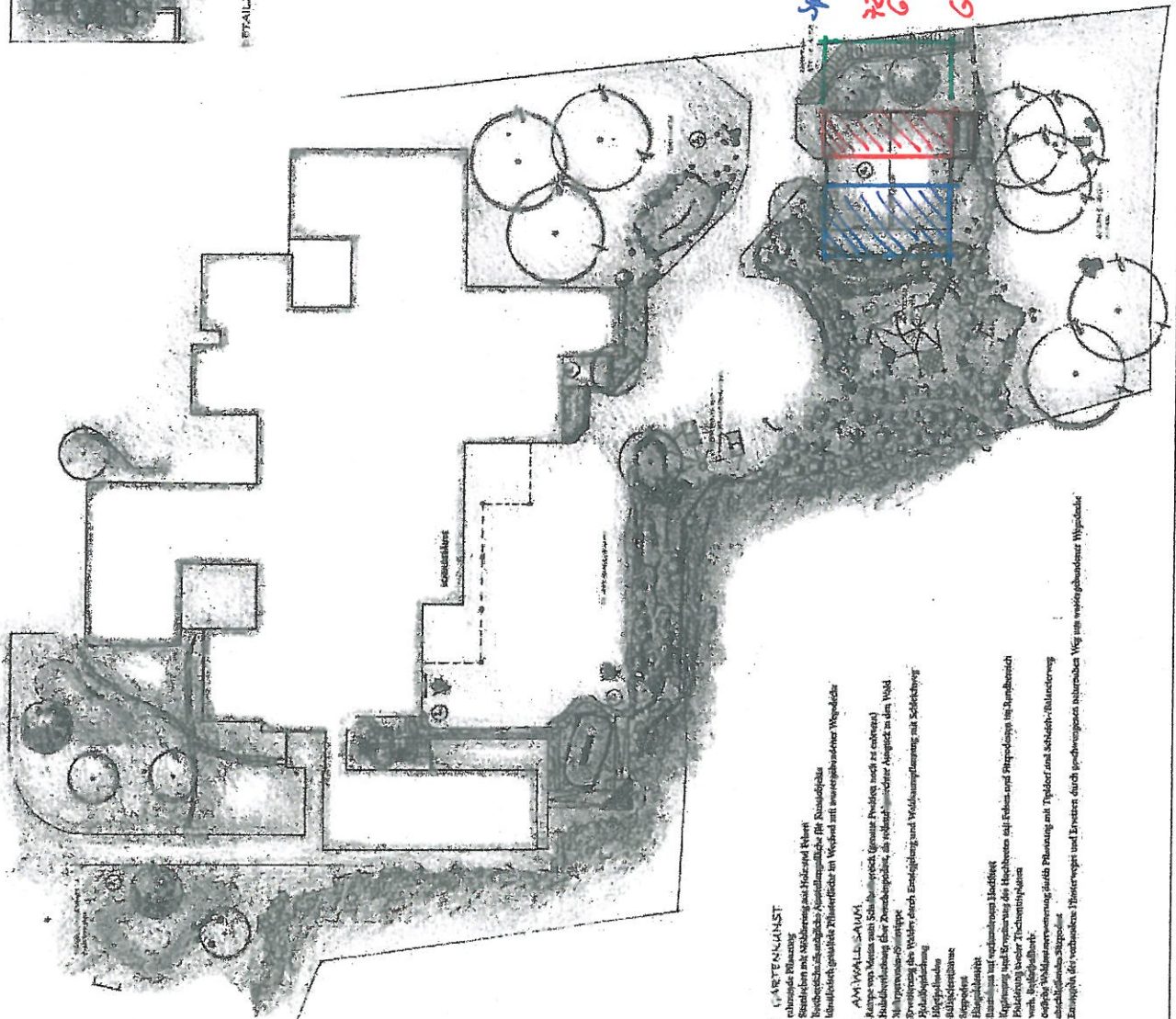


FREIRAUMKONZEPT

GRUNDSCHULE BEELEN, BEELEN



DETAILPLAN HAUSUNG BEBIECH 1 - M.I.1103



3. **DIAKTOR DER DIEB:**
 - Erweiterung des vork. Hochst. und Umbau eines Kastenbaus und Stufen aus Holzbohlen und Klänche
 - verschied. Holzbohlen, eine Holzbohle, ein Holzbohlen, Holzbohlen, Holzbohlen, Holzbohlen und Holzbohlen
 - Holzbohlen sind auf Holzbohlen
 - Holzbohlen sind auf Holzbohlen
 - Holzbohlen sind auf Holzbohlen
4. **SPONTAN**
 - Holzbohlen sind auf Holzbohlen
 - Holzbohlen sind auf Holzbohlen
 - Holzbohlen sind auf Holzbohlen
 - Holzbohlen sind auf Holzbohlen
 - Holzbohlen sind auf Holzbohlen
5. **TRIEBWEISE**
 - Holzbohlen sind auf Holzbohlen
 - Holzbohlen sind auf Holzbohlen
 - Holzbohlen sind auf Holzbohlen
 - Holzbohlen sind auf Holzbohlen
 - Holzbohlen sind auf Holzbohlen
6. **AN MAC HAUTTAG**
 - Holzbohlen sind auf Holzbohlen
 - Holzbohlen sind auf Holzbohlen
 - Holzbohlen sind auf Holzbohlen
 - Holzbohlen sind auf Holzbohlen
 - Holzbohlen sind auf Holzbohlen

Spielplatz 10x18m

72 Stängel

Grundschule

Garage



BALANCIERTE GARTEN

ANLAGE NR. 1000.
DIE ANLAGE WIRD DURCH DEN VERBAND FÜR DEN SAISONALNUTZUNG
DURCH DEN VERBAND FÜR DEN SAISONALNUTZUNG
DURCH DEN VERBAND FÜR DEN SAISONALNUTZUNG

PROJEKT	Grundschule Beelen, Beelen		
PROJEKTLEITER	Gartenbauamt, Beelen		
PROJEKTNUMMER	398		
PROJEKTZEITRAUM	1.12.2018 - 31.12.2018		
PROJEKTSTADIUM	Bauherr		
PROJEKTLEITER	Gartenbauamt, Beelen		
PROJEKTLEITER	Gartenbauamt, Beelen		